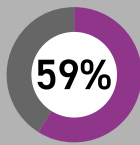


PARTICIPACIÓN DE LAS MUJERES DE UTAH EN LA FUERZA LABORAL

RESUMEN

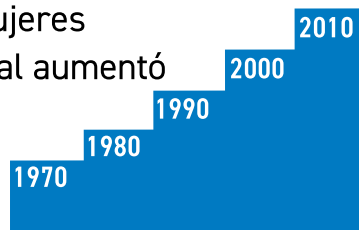
Las mujeres en Utah conforman una gran parte de la fuerza laboral general del estado.



de las mujeres de Utah de 16 años y más pertenecen a la fuerza laboral.

La participación de las mujeres de Utah en la fuerza laboral aumentó

8% por década en los últimos 50 años.



Las MUJERES conforman el

44% **47%**

de la fuerza laboral total

en



36% de las MUJERES de Utah trabajan de tiempo completo, todo el año.



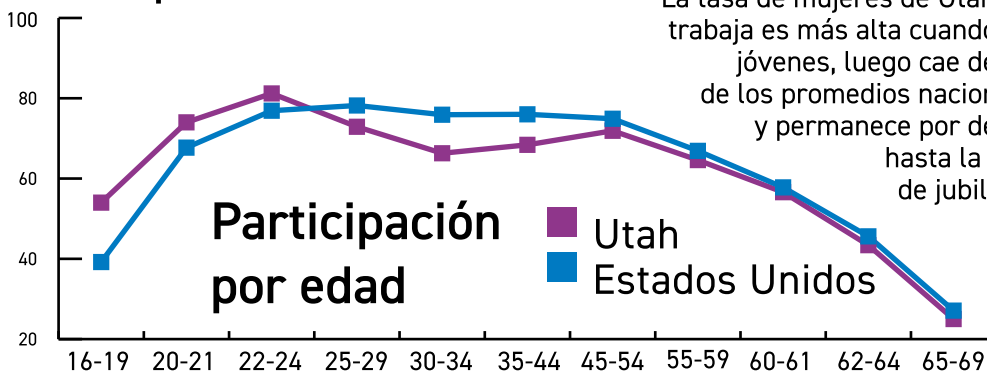
60% de los HOMBRES de Utah trabajan de tiempo completo, todo el año.



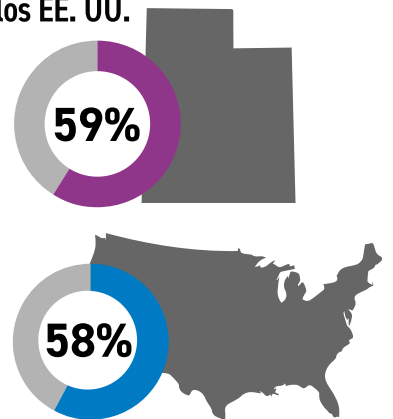
¿EN QUÉ POSICIÓN SE ENCUENTRA UTAH?

La tasa de mujeres de Utah que trabaja es más alta que la tasa general de mujeres de los EE. UU.

Participación en la fuerza laboral



La tasa de mujeres de Utah que trabaja es más alta cuando son jóvenes, luego cae debajo de los promedios nacionales y permanece por debajo hasta la edad de jubilarse.



está en **1.º** lugar en el país por que trabajan medio tiempo. **37%** **28%**

DATOS DEMOGRÁFICOS

La participación de las mujeres de Utah en la fuerza laboral varía según los factores demográficos.

Estado civil

56%



de las mujeres casadas trabaja.

71%



de las mujeres que no se casaron, separadas o divorciadas trabaja.

Raza/etnia

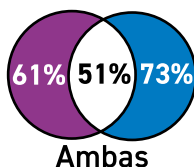


Madres trabajadoras

Edades: 0-5

Edades: 6-17

Porcentaje de madres trabajadoras y edades de los niños:



Aunque la mayoría de las madres de Utah trabaja, Utah tiene el último puesto en el país por familias con ambos padres en la fuerza laboral.

UTAH
52%



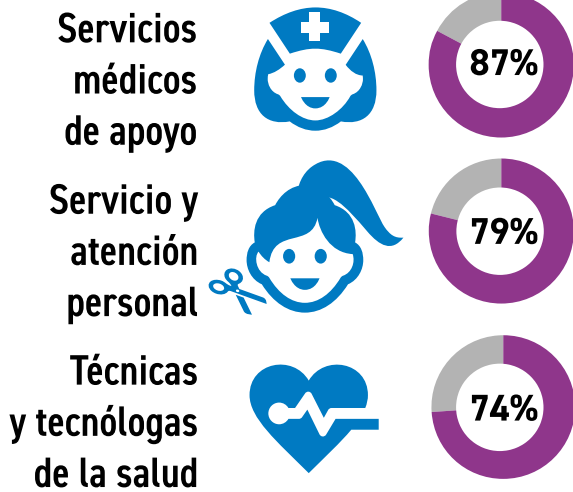
EE. UU.
65%



SEGREGACIÓN OCUPACIONAL

Utah es uno de los estados más segregados en los EE. UU. en términos de empleo de mujeres.

Ocupaciones con mayor porcentaje de mujeres:

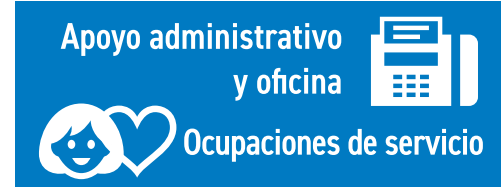


Estos empleos pagan muy por debajo de los salarios promedio en Utah.

2 de cada 5



mujeres de Utah trabaja en solo dos grupos ocupacionales:



También pagan por debajo de los salarios promedio del estado.

Sin embargo,

los hombres de Utah tienen muchas más probabilidades de tener empleos con mejor paga.



DESAFÍOS PARA MUJERES TRABAJADORAS

Las mujeres de Utah se enfrentan a barreras en términos de bienestar en el lugar de trabajo.

Opciones de cuidado infantil

Utah está en el puesto 48 en el país del índice de cuidado infantil.



Efecto acantilado

Como las mujeres trabajadoras de bajos ingresos reciben pequeños aumentos, pueden perder repentinamente los beneficios públicos y tendrán menos ingresos.



Puestos de liderazgo

Las mujeres de Utah tienen menos probabilidades de trabajar en alta



Títulos avanzados

Las mujeres de Utah tienen menos probabilidades de trabajar en puestos que requieran títulos avanzados.



¿QUÉ PODEMOS HACER?

Distintos interesados pueden aportar para apoyar a las mujeres de Utah en la fuerza laboral.



Enseñarles a las mujeres jóvenes a planificar para su educación y su carrera.



Desarrollar programas en el lugar de trabajo para mujeres.



Abrir caminos para mujeres en industrias de mejor paga.



Apoyar las políticas de licencia familiar y cuidado infantil.

Haga click [aquí](#) para leer el informe completo.

UTAH WOMEN & LEADERSHIP Project

PROYECTO DE MUJERES Y LIDERAZGO DE UTAH

Extensión de la Escuela de Negocios
Jon M. Huntsman de Utah State University
uwlp@usu.edu • www.utwomen.org